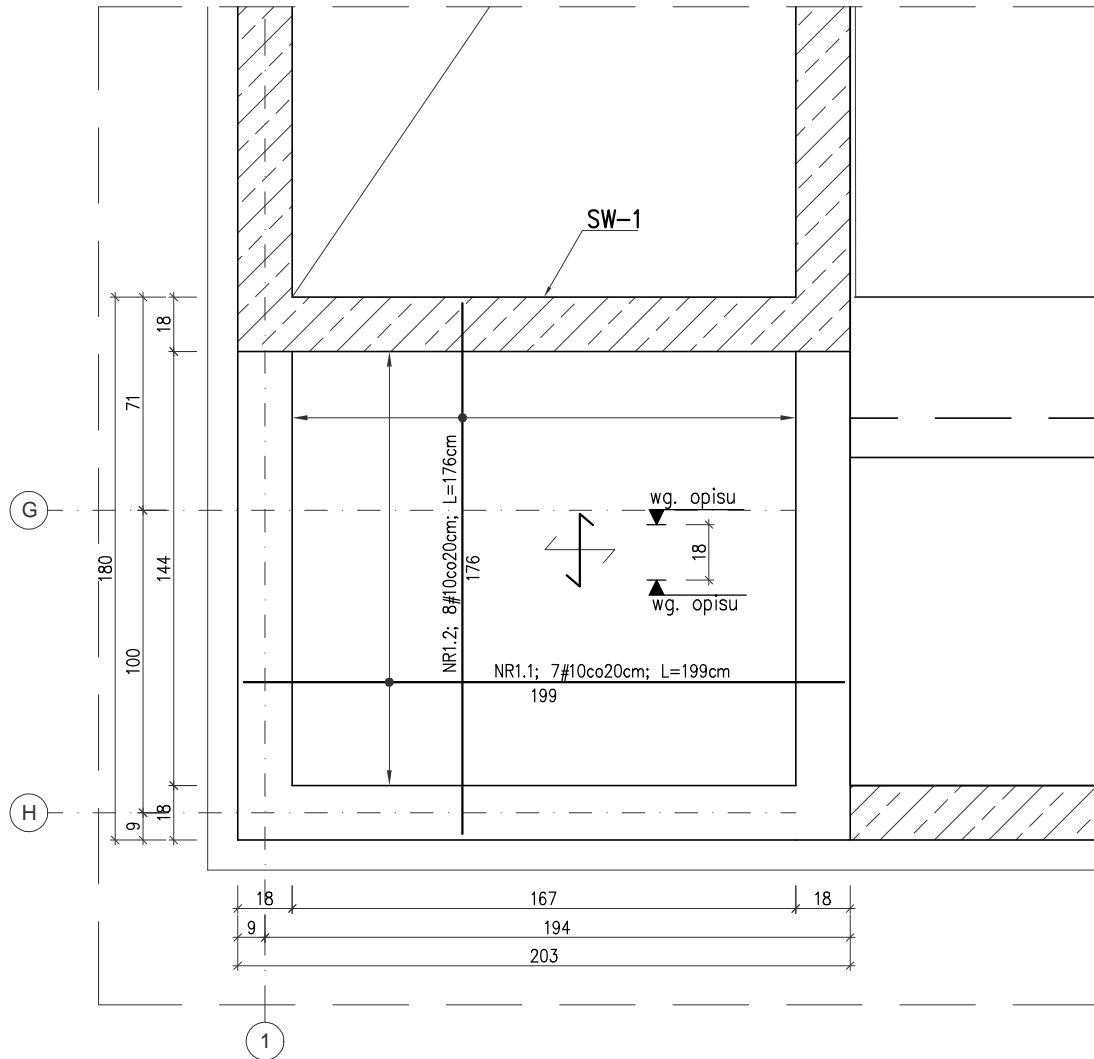


ZBROJENIE DOLNE STROPU
PRZY WINDZIE
skala 1:25



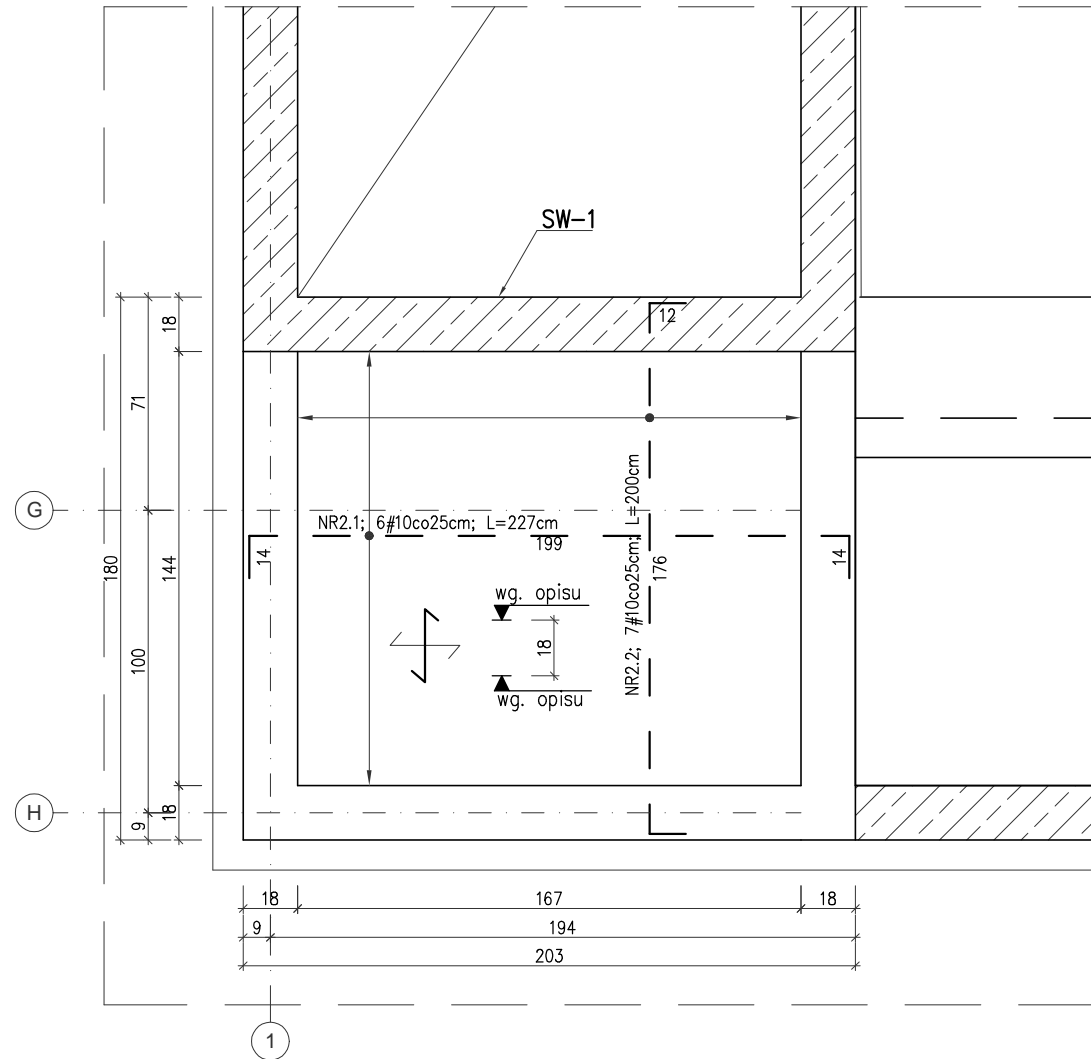
UWAGI:

- Płyta stropowa gr.18cm monolityczna żelbetowa wylewana na miejscu budowy z betonu klasy C25/30 (B30), zbrojona stalą klasy A-IIIIN (BSt500). Przyjęto otulinę $a=2,0\text{cm}$;
- Zbrojenie rozdzielcze $\#10\text{co}30\text{cm}$. Zakład prętów rozdzielczych i dozbrojeń min. 50cm;
- Układ zbrojenia rozpatrywać z układem zbrojenia elementów dochodzących
- Otwory w stropie żelbetowym rozpatrywać łącznie z P.T. Architektury i projektami branżowymi;
- Wymiary i rzędne sprawdzić na budowie;

- KIERUNEK ZBROJENIA GŁÓWNEGO
↗ KIERUNEK ZBROJENIA DRUGORZĘDNEGO
— ZBROJENIE DOLNE PŁYTY
--- ZBROJENIE GÓRNE PŁYTY

PS-3.2; rz. góry +7,32; rz. spodu +7,14
PS-4.2; rz. góry +4,42; rz. spodu +4,24
PS-5.2; rz. góry +1,52; rz. spodu +1,34
PS-6.3; rz. góry -1,77; rz. spodu -1,95

ZBROJENIE GÓRNE STROPU
PRZY WINDZIE
skala 1:25



ARTOP PRACOWNIA PROJEKTOWA

ul.Zuzanny 13/1, 71-032 Szczecin
artop@artop.szczecin.pl

TYTUŁ RYSUNKU	ZBROJENIE PŁYT PRZY WINDZIE			
TEMAT	BUDWA BUDYNKU MIESZKALNEGO WIELORODZINNEGO			
ADRES	ul. Emilii Plater dz. nr 476,477,478, obręb 0021 72-500 Miedzyzdroje			
FAZA	PROJEKT WYKONAWCZY			
PROJEKTOWAŁ	mgr inż. M. Fert Nr uprawnień 118/Sz2002	PODPIS	Branża	Data
SPRAWDZIŁ	mgr inż. T. Łuczak Nr uprawnień ZAPP/0010/POOK/003		KONSTRUKCJA	IX.2024
OPRACOWAŁ	mgr inż. P. Pancyk		Skala	Nr rys.
	mgr inż. A. Andruch		1:25	2.3